



Lövängsv 13, 194 45 UPPLANDS VÄSBY  
Tel : 010 - 130 69 00, www.eodab.se



DOKUMENT TYPRITNINGAR	RIT.NR. T101-GL (s.1/2)	BET. -
OBJEKT ALLM. FÖRUTSÄTTNINGAR TYPRITNINGAR SIROC® GREENLINE	HANDLÄGGARE JW	KONSTR. AV MN
STATUS TYPRITNING	UPPDRAGSNR. 69364	DATUM 2025-10-06
	REV. DAT.	-

## Regler, Föreskrifter, Standarder

1. Plan- och bygglag SFS 2010:900 m. ändr. (t.o.m. 2025:519)
2. Plan- och byggförordning SFS 2011:338 m. ändr. (t.o.m. 2025:627)
3. Boverkets byggregler BFS 2011:6 BBR 31 m. ändr. (t.o.m. BFS 2024:14)
4. Boverkets föreskr. och allm. råd om bärförmåga, m.m. (BFS 2024:6)
5. Eurokod 0: Grundläggande dim.regler SS-EN 1990
6. Eurokod 1: Laster på bärverk SS-EN 1991
7. Eurokod 2: Dim. av betongkonstruktioner SS-EN 1992
8. Eurokod 7: Dim. av geokonstruktioner SS-EN 1997
9. Användning av SS-EN 206:2013+A2:2021 i Sverige SS 137003:2021+T1:2024
10. AMA Hus 2024, RA Hus 2024
11. AMA Anläggning 2023, RA Anläggning 2023

## Underbyggnad

Full belastning får ske tidigast 28 dygn efter gjutning.

För förstärkning vid närliggande väggar och/eller pelare som bidrar till momenttillskott, skall konstruktör kontaktas.

Vid ändrade förutsättningar skall konstruktör kontaktas.

## Betong

Tabell 1: Betong

Betong	fck	fcd	fctm	fctk,0,05	fctd
C25/30	25 MPa	16,7 MPa	2,6 MPa	1,8 MPa	1,2 MPa

Minsta täckande betongskikt 25mm.

## Armering

Tabell 2: Armering

Armering	fyk	fyd
NK500AB-W	500 MPa	435 MPa
K500C-T	500 MPa	435 MPa

Centrisk armering som läggs i hela plattan är  $\emptyset 6s150$ -nät (# $\emptyset 6150$ )

Extra ök.armering som läggs i kantförstyvning, in i plattan, är  $\emptyset 6s150$ -nät (# $\emptyset 6150$ ) med längd 1150mm, alternativt  $\emptyset 12s300$ -A med längd 1200.


Extra uk.armering i förstärkning under bärande innervägg är  $\emptyset 6s150$  nät (# $\emptyset 6150$ ).

## Säkerhetsklass

Förstärkningarna är dimensionerade för säkerhetsklass 1.

## Geoteknisk kategori

Förstärkningarna är dimensionerade för geoteknisk kategori 1.

 Lövängsv 13, 194 45 UPPLANDS VÄSBY Tel : 010 - 130 69 00, www.eodab.se	DOKUMENT	TYPITNINGAR	RIT.NR.	T102-GL (s.2/2)	BET.	-		
	OBJEKT	ALLM. FÖRUTSÄTTNINGAR TYPITNINGAR SIROC® GREENLINE	HANDLÄGGARE	JW	KONSTR. AV	MN		
	STATUS	TYPITNING	UPPDRAGSNR.	69364	DATUM	2025-10-06	REV. DAT.	-

## Cellplastkvalitet

Tabell 3: Cellplastkvalitet

Cellplastkvalitet	Tryckhållfasthet	Tillåten långtidslast (3% deformation)	Tillåten långtidslast (2% deformation)
GreenLine EPS 80	80 kPa	30 kPa	-
GreenLine EPS 100	100 kPa	35 kPa	-
GreenLine EPS 200	200 kPa	70 kPa	-
GreenLine EPS 300	300 kPa	105 kPa	-
Jackofoam Terra XPS 300	300 kPa	-	140 kPa
Jackofoam XPS 500	500 kPa	-	225 kPa

Enl. Produktblad BEWI Insulation Sverige 2024, BEWI© 2024-11

## Marktyp

Tabell 4: Dimensionerande grundtrycksvärde för plattor i geoteknisk kategori 1<sup>3</sup>

Material	f <sub>d</sub> (kPa)	Material	f <sub>d</sub> (kPa)
Berg (ovittrat)	400	Sand <sup>2</sup>	100
Morän	200	Silt <sup>2</sup>	50
Grus	150	Fast lera <sup>1</sup>	100

<sup>1</sup> Karakteristisk skjuvhållfasthet > 50 kPa vid odränerande förhållanden.

<sup>2</sup> För sand och silt ska f<sub>d</sub> begränsas till halva tabellvärdet, om grundvattenytan är högre belägen än en plattbredd under grundläggningsnivån.

<sup>3</sup> Om olika jordlager förekommer inom den dubbla plattbredden räknat från grundläggningsnivån, ska dimensionerande grundtrycksvärden väljas med ledning av det sämsta förekommande materialet.

Beprövade värden enl. tidigare författning, BFS ändr. 2015:6 EKS 10 t.o.m. EKS 12 - 20§ Tabell I-2

Förutsätter det högsta värdet på respektive markmaterial.

Det åligger byggherren att kontrollera att förutsättningarna uppfyller kraven.

## Grundvatten

Grundvatten förutsätts inte påverka konstruktionen.

För fall då Grundvatten påverkar konstruktionen skall konstruktör kontaktas.

## Exponeringsklass

Tabell 5: Exponeringsklass enl. EN 206:2013

Beteckning av klass	Beskrivning av miljö	Exempel, informativa, där exponeringsklasser kan förekomma
XC1	Torr eller ständigt våt	Betong inomhus, med låg luftfuktighet

Ingen beräkning för sprickbreddskontroll har utförts, då exponeringsklass av högst XC1 förutsätts. Då byggherre eller tillverkare har krav på sprickvidd, t.ex. för ev. beläggning, eller då högre exponeringsklass behövs, skall konstruktör kontaktas.

Tabell:

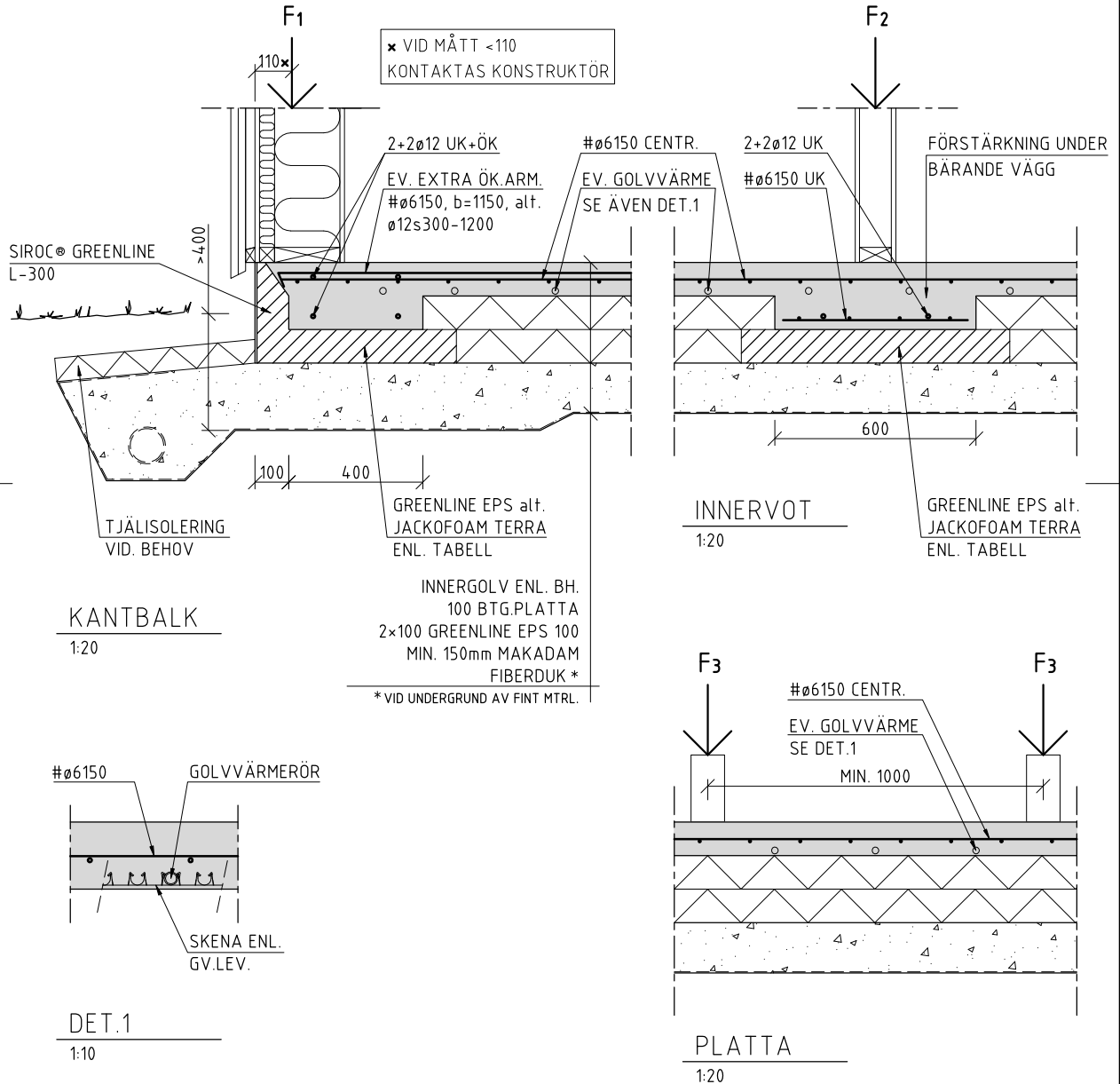
Dim. Brottlast (kN/m)  
Säkerhetsklass 1  
Geoteknisk kategori 1

Dim. Brukslast (kN/M)  
(Antagen Långtidslast  
Tabellvärde×0,6)

Mått i mm

Föreskrifter: Se T101-T102

UNDERGRUND			F1 (kN/m)		F2 (kN/m)	F3 (kN/m)
			Utan extra armering	Med extra armering	Med #6150 i uk	Centrisk #6150
Morän Fd>200 kPa	GreenLine	EPS 300	36	43	48	-
		EPS 200	28	31	32	-
		EPS 100	13	13	18	10
Jackofoam Terra	GreenLine	XPS 300	36	43	54	-
		XPS 500	38	43	63	-
Grus, Sand, Fast lera Fd>100 kPa	GreenLine	EPS 300	25	30	30	-
		EPS 200	25	29	30	-
		EPS 100	13	13	18	10
Jackofoam Terra	GreenLine	XPS 300	25	30	30	-
		XPS 500	25	30	30	-



BET.	ÄNDRING AVSER	DATUM	SIGN.
------	---------------	-------	-------

<p>Lövängsv 13, 194 45 UPPLANDS VÄSBY Tel : 010 - 130 69 00, www.eodab.se</p>	<b>TYPRITNING</b>		DATUM <b>2025-10-06</b>	
	OBJEKT <b>SIROC® GREENLINE L300</b>		HANDLÄGGARE <b>JW</b>	KONSTR. AV <b>MN</b>
	UPPDRAGSNR. <b>69364</b>		SKALA <b>1:20</b>	A4
			RIT.NR. <b>T300-GL</b>	BET. -

Tabell:

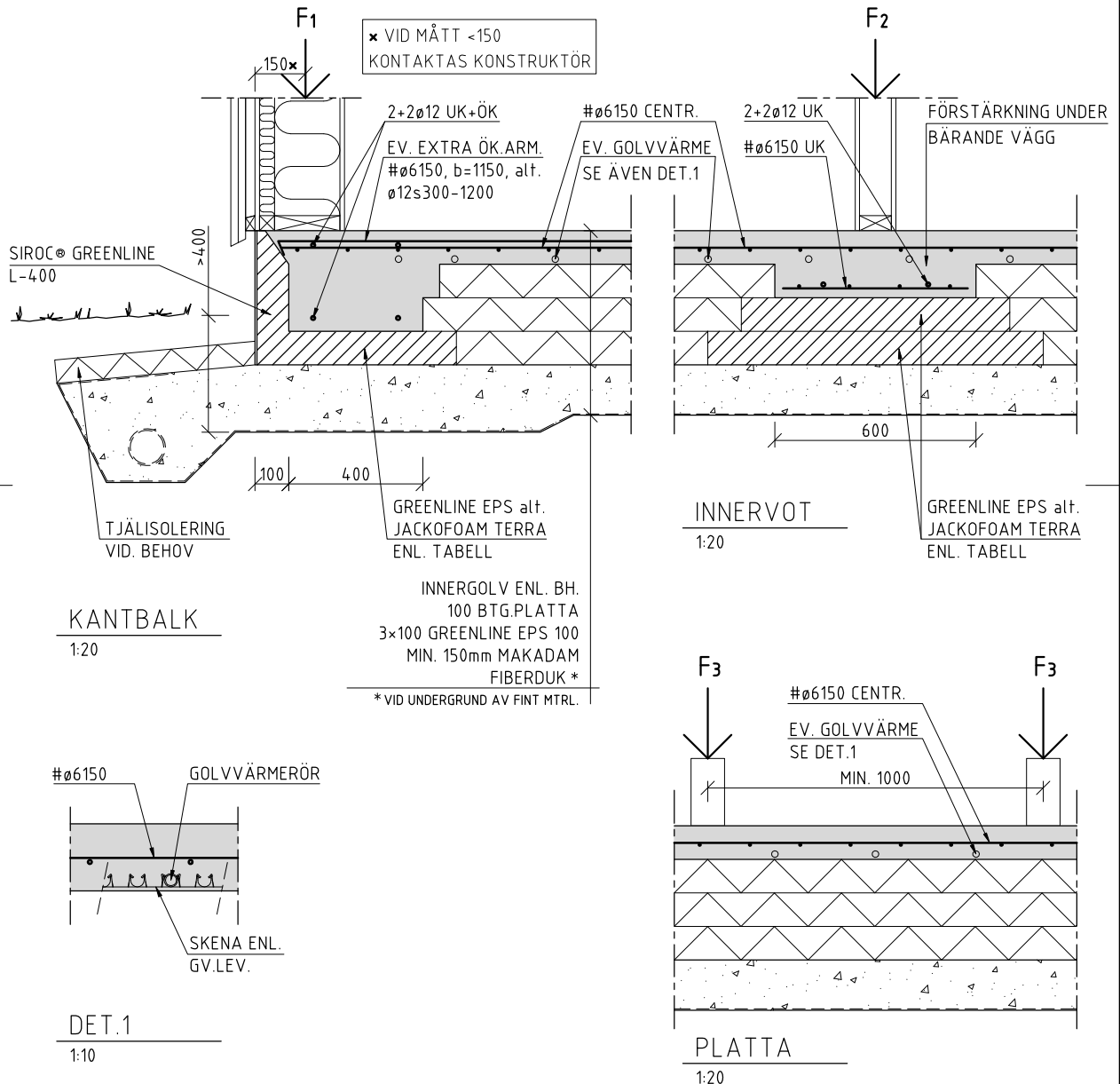
Dim. Brottlast (kN/m)  
Säkerhetsklass 1  
Geoteknisk kategori 1

Dim. Brukslast (kN/M)  
(Antagen Långtidslast  
Tabellvärde×0,6)

Mått i mm

Föreskrifter: Se T101-T102

UNDERGRUND			F1 (kN/m)		F2 (kN/m)	F3 (kN/m)
			Utan extra armering	Med extra armering	Med #6150 i uk	Centrisk #6150
Morän Fd>200 kPa	GreenLine	EPS 300	36	43	48	-
		EPS 200	28	31	32	-
		EPS 100	13	13	18	10
Jackofoam Terra	GreenLine	XPS 300	36	43	54	-
		XPS 500	38	43	63	-
Grus, Sand, Fast lera Fd>100 kPa	GreenLine	EPS 300	25	30	30	-
		EPS 200	25	29	30	-
		EPS 100	13	13	18	10
Jackofoam Terra	GreenLine	XPS 300	25	30	30	-
		XPS 500	25	30	30	-



BET.	ÄNDRING AVSER	DATUM	SIGN.
------	---------------	-------	-------

<p>Lövängsv 13, 194 45 UPPLANDS VÄSBY Tel: 010 - 130 69 00, www.eodab.se</p>	<b>TYPRITNING</b>		DATUM <b>2025-10-06</b>	
	OBJEKT <b>SIROC® GREENLINE L400</b>		HANDLÄGGARE <b>JW</b>	KONSTR. AV <b>MN</b>
	UPPDRAGSNR. <b>69364</b>		SKALA <b>1:20</b>	A4
			RIT.NR. <b>T400-GL</b>	BET. -