

# Jackopor® Ringmur RA

## Produktdatablad

### Produktbeskrivelse

Jackopor Ringmur RA er støpt i Jackopor® og har et eget slissespor for enkel montering av radonsperre. Den er påmontert Fibersementplate på elementets utside. Leveres i 4 standard høyder, og lengder på 1200 mm eller 2400 mm. Elementene monteres på avrettet byggegrunn uten behov for forskaling og låses ved hjelp av en plastkile som føres ned i et solid kilespor.

### Bruksområde

Jackopor Ringmur RA benyttes til 148 mm - 198 mm vegg.

### Farger

EPS: Lys grå

Fibersementplate: Grå. Det kan være variasjoner i fargenyansen på ulike leveranser fra produsenten. Fibersementplaten kan benyttes ubehandlet eller etterbehandles med murmaling for en enhetlig farge på overflaten.

### Overflatebehandling

Fibersementplate.

Fibersementplaten har maks høyde 590 mm, montert fra toppen.

### Tilbehørsprodukter

Plastkile

Skjøtelist

Elementlås

RALIST170 — Radonlist a 170 mm bredde og 25 m lengde.

RATAPE — Dobbeltbidig skjøtetape 30 mm x 20 meter.

Se også øvrige radonprodukter fra BEWI.

### Tekniske data

Se Teknisk Godkjenning 2144

### Montering/utførelse

#### Referanse til NBI Byggedetaljer:

521.011 Valg av fundamentering og konstruksjoner mot grunnen

521.111 Golv på grunnen med ringmur

521.112 Golv på grunnen med ringmur

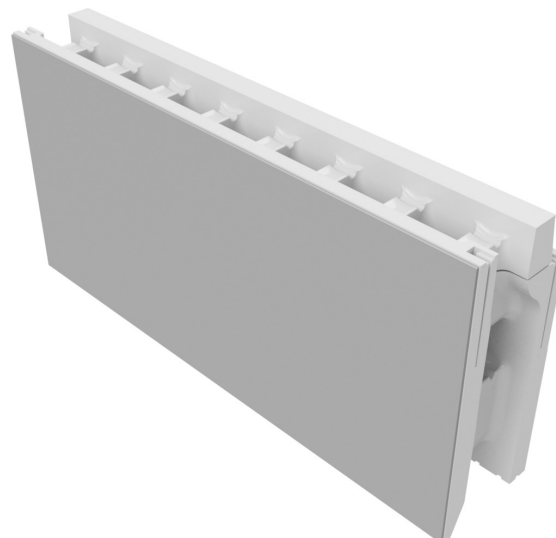
### Transport og lagring

Transporteres og lagres på pall på plant underlag.

### HMS-referanser

Se HMS-Fakta angående henvisninger til Arbeidstilsynets publikasjoner.

Radonlist /  
rims



### Avfallsbehandling

**Avfallstype:** Blandet materiale

**Avfallshåndtering:** Deponering. Materialgjenvinning hvis EPS blir separert fra betong. Betong kan da brukes som fyllmasse.

**NS 9431-kode for blandet materiale:** 9912 / 0011 / 6000 / \_

**EAL-kode blandet materiale:** 170904.

**EAL-kode betong:** 170101

**NS 9431-kode for EPS:** 1732 / 0014 / 6000 / \_

**EAL-kode EPS:** 170604: andre isolasjonmaterialer enn nevnt i 170601 og 170603

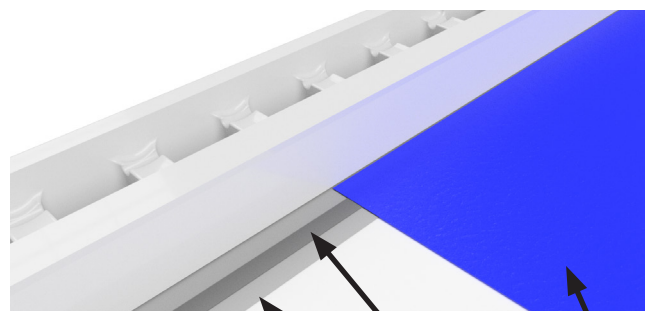
### Produktdokumentasjoner og offentlige krav

**Produktgodkjenninger utstedt av akkrediterte kontrollorganer:**

SINTEF, Teknisk Godkjenning nr. 2144.

**Europeisk standard:** Det foreligger verken harmonisert europeisk produktstandard eller ETA Guideline for produktet.

**Øvrige nasjonale/internasjonale kontrollordninger, sertifikater, bransjenormer etc:** -



Dobbeltbidig tape  
festes på radonlist.  
Denne festes så på  
radonduken.

Radonlist 170  
mm bredde.

Butyltape,  
dobbeltbidig.

Radonduk.

### BEWI Insulation Norge AS

Kundesenter | +47 69 36 33 88 | byggordre@bewi.com

Teknisk kundeservice | +47 69 36 33 65 | byggteknisk@bewi.com

BEWI© 12-2023

# BEWI