

# Super EPS 150

## Produktdatablad

### Produktbeskrivning

Super EPS är skivor producerade i expanderad polystyren (EPS) med tillsatt grafit. Skivorna finns i flera olika format och tjocklekar. De har låg vikt och är därför lätta att arbeta med utan att ge obehag för ögon, luftvägar och hud. Super EPS innehåller inga skadliga ämnen och avger heller inga farliga gaser vid produktion. Super EPS är kapillärbrytande och förhindrar fuktvandring från grunden. Super EPS används där isolering läggs på dränerande underlag t ex "platta på mark". Super EPS är superalternativet till Jackopor® i konstruktioner där man antingen vill ha bättre isolering eller vill behålla den samma isoleringsförmåga men med 20 % mindre materialåtgång.

### Användningsområde

För isolering av platta på mark, lätt belastade konstruktioner och tak.

### Färg

Grå

### Ytbehandling

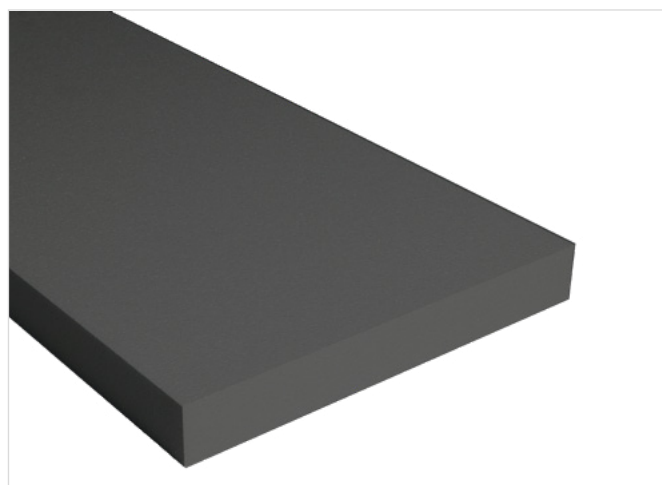
-

### Teknisk data

Specifikationer	Standard	Enhet	JPS150
Dim. deklarerad värmekonduktivitet, $\lambda_D$	EN 13163	W/mK	0,031
Tryckhållfasthet	EN 826	kPa	150
Tillåten långtidslast 2% deformation (nominell last)	EN 1606	kPa	45
E-modul, långtid	-	kPa	2250
Böjhållfasthet	DS/EN 12089	kPa	200
Vattenabsorption, nedsänkt	EN/ISO 16535	Vol%	≤ 3
Kapillaritet	-		Kapillärbrytande
Brandegenskaper (klass)	EN 135001-1		NPD (tidigare klass F)
Max. temperatur	-	°C	70
Längdutvidgningskoefficient	EN 822	mm/m °C	0,07

### Montering/utförande

Inga särskilda risker vid normal hantering. Vid montering ska föreskrifter eller instruktioner följas. Kapas med glödtråd eller värmekniv ev. sticksåg/fogsvars.



### Transport och lagring

Produkten är ej klassificerad som farligt gods enligt UN, IMO, ADR/RID eller IATA/ICAO. Produkten ska förvaras på ett väl ventilerat ställe avskilt från antändningskällor och organiska lösningsmedel. Om den lagras över tid bör produkten förvaras skyddad från UV-strålar och starka vindar då den kan blåsa iväg. Var försiktig när du hanterar, eftersom plattorna kan gå sönder.

### Återvinning/Avfallshantering

**Avfallstyp:** Expanderad plast

**Avfallshantering:** Materialåtervinning på kretsloppscentral eller energiutvinning.

**SS 9431-kod för avfallshantering:** 1732 / 0014 / 6000

**EAL-kod:** 170604.

**Övriga upplysningar:** BEWI är medlem i FTI

### Miljö

Produkten är ej klassificerad som hälso-, miljö- eller brandfarlig. EPD finns, produkten är registrerad i Byggsvarubedömningen, Sunda Hus, BASTA och Svanens husportal (Nordic Ecolabelling).

### Produktdokumentation och offentliga krav

**Produktgodkännanden utfärdat av ackrediterade kontrollorgan:** Det finns ingen produktdokumentation utfärdad av ackrediterade kontrollorgan för denna produkt.

**Europeisk standard:** EPS-isolerskiva är CE-märkt, standard nr EN 13163.

**Övriga nationella/internationella kontrollsystem, certifikat, branschnormer etc.** Gemensamt tekniskt system för att deklarerera byggisolering EN 13172.

### BEWI Insulation Sverige

Kundcenter 0500- 38 28 20 | order-SE.insulation@bewi.com

Teknisk Kundservice 031-795 90 38 | support-SE.insulation@bewi.com | bewi.com