

1. PRODUKTBESKRIVELSE, BRUGSOMRÅDE

Beskrivelse

Jackon Sokkelementer er støbte elementer i Jackopor®, ekspanderet polystyren (EPS).

Jackon Sokkelement leveres i 2 typer, let (trykstyrke 250) og tung (trykstyrke 300), i 400 mm højde. Let sokkelement benyttes til fundering af terrændæk ved let byggeri. Tung sokkelement benyttes ved tungt byggeri, begge maks. 1½-plan hus. Leveres også som indvendig og udvendig hjørner.

Jackon sokkelement er et stabilt funderingssystem, som giver en tids- og energibesparende sokkel. Systemet giver en ens overflade og elementets isolering udgør en effektiv kuldebroafbrydelse.

Elementerne fungerer som forskaling og tosidig isolering af soklen. Et sokkelement skal løse flere udfordringer knyttet til både byggeriet og byggegrunden. Brug af Jackon Sokkelement® giver en allround isoleringsløsning, som giver god boligkomfort og lavt energiforbrug.

Brugsområde

Lige sokkelementer og hjørner: Sokkelementer til fundering af terrændæk.

Farver

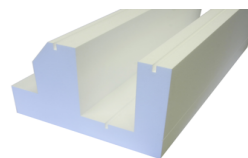
Hvid

Overfladebehandling

Ingen

Tilbehørsprodukter

- Elementlås til mekanisk låsning af elementerne
- Armeringsbinder, forbinder sokkel og terrændæk
- Plastikpløkker, fastholdelse af elementer og isolering



2. TEKNISKE DATA

TEKNISKE DATA

SPECIFIKATIONER	STANDARD	ENHED	JACKOPOR®	
			250	300
Varmekonduktivitet. Deklareret værdi, λ_D	NS-EN 13163	$\times 10^{-3}$ W/mK	33	34
Trykfasthed: Korttidslast, 10% deformation	NS-EN 826	kN/m ²	250	300
Trykfasthed: Langtidslast, 2% deformation	NS-EN 1606		75	90
Fugtoptag neddykket	NS-EN 12087	Vol%	<5	<5
Diffusion	NS-EN 12088	Vol%	<15	<15

3. MONTERING

DS 91.100.60 Termisk isolerende og lydisolerende materialer
 DS 91.040.20/30 Erhvervsbygninger/boliger

DS 91.070.00 Eurocodes 7 - Fundering
 DS 91.120.10 - Varmeisolering af bygninger

Reference til SBI publikationer

Anvisning 72 - Terrændæk
 Anvisning 231 - Fundering af mindre bygninger

Øvrige henvisninger

Produktet kan være brandfarligt ved forkert brug eller installation. Ved montering skal forskrifter eller instrukser følges. Saves med håndsav eller rundsav.

Transport og lagring

Produktet lagres på et godt ventileret sted, væk fra antændelseskilder og organiske opløsningsmidler. Ved lagring over lang tid, bør produktet lagres beskyttet mod UV-stråler. Udvis forsigtighed under håndtering, da elementerne let kan beskadiges.

4. PRODUKTDOKUMENTATION OG OFFENTLIGE KRAV

Produktgodkendelser udstedt af akkrediterede kontrolorganer

Det foreligger ingen produktokumentation udstedt af akkrediterede kontrolorganer for dette produktet.

Europæisk standard

EPS-isolering er CE-mærket, standard nr DS-EN 13163.

Øvrige nationale/internationale kontrolordninger, certifikater, etc

Der er indført et fælles teknisk system for deklaration af bygningsisolering DS-EN 13172.

5. ANSVARLIGT FIRMA

Producent/Importør	Jackon Danmark A/S
CVR nummer	20047941
Adresse	Lundagervej 20
Postnr og poststed	8722 Hedensted
Telefon	76 74 16 11
E-post	ordre@jackon.dk
Hjemmeside	www.jackon.dk

