

THERMODRÆN®

Udvendig isolering og drænering af kældervægge



Monteringsanvisning

12-2020 erstatter 03-2018



Jackon Thermodræn®

[Jackon Thermodræn®](#) er en solid, trykstærk og diffusionsåben EPS-plade til udvendig isolering og drænering af kældervægge. Pladen har horisontale og vertikale huller, som sørger for udtørring af muren og optimal drænering af fugt og vand. Gevinsten er en tør og varm kælder, sundt indeklima og bedre energiudnyttelse.

Jackon Thermodræn® produceres i [Jackopor®](#) 100 i format 600x1200 mm i tykkelser 100 og 200 mm. Pladerne monteres i forbandt og kan tilskæres i både højden og bredden. Fraskær benyttes i videre montering, og højdejustering foretages nemt i øverste skift. Dette reducerer fraskær og svind og giver positiv effekt for både økonomi og miljø.

Fiberdug i brugsklasse N2 forhindrer finkornet masse i at tilstoppe Thermodræn®-pladens dræneringshuller. Jackon Thermodræn® leveres med dug pålimet. Specialtilpasset tilbehør som fixeringsdybler, plastdybler, overgangs- og afslutningslister sikrer effektiv og korrekt montering.

Udvendig isolering giver en jævn temperatur i væggen. Internationale eksperter anbefaler at lægge mindst halvdel af isoleringen på kældervæggens yderside for at undgå fugt og dårligt indeklima. Jackon Thermodræn® er udviklet for at imødegå denne anbefaling. Jackon Thermodræn® er patenteret.

Teknisk tabel

SPECIFIKATIONER	STANDARD	ENHED	JACKON THERMODRÆN® 100
Varmekonduktivitet. Deklareret værdi, λ_d . Drænplade udenpå væg.	EN 10456	$\times 10^{-3}$ W/mK	38
Trykstyrke: Korttidslast (brudlast)	EN 826	kN/m ²	100
Største anbefalede langtidslast ved 2% deformation (nominel last)	EN 1606	kN/m ²	30
Dræneringskapacitet, vertikalt på væg	-	l/min/m	100 mm: 60 l/min/m 200 mm: 120 l/min/m
Fiberdug (pålimet / løs)	-	-	N2
Opfyldningshøjde tunge masser	Ler	m	0 - 4,0
Opfyldningshøjde mellem tunge masser	Grus, jord, sand	m	0 - 6,0
Opfyldningshøjde lette masser	EPS, letklinker, Foamglas	m	0 - 10,0

Sortiment

PRODUKT	PRODUKT
<p>Afslutningsliste EPS-liste som monteres i toppen af øverste række Thermodrænplader. Længde: 1200mm Højde: 25-39mm / 8° fald</p> 	<p>Plastdybler Til fastgørelse af Thermodræn. Tykkelse: 8 mm Forbrug: 2 stk/plade</p> 
<p>Overgangsliste aluminium Aluminiumsliste, som monteres over afslutningslisten i terrænniveau. Tykkelse: 0,6mm. Fald: 4°</p> 	<p>Fixeringsdybler Dybler til sammenføjning af Thermodrænplader. Forbrug: 2 stk/plade</p> 

For et komplet sortiment, klik [her](#)



Forberedelse og tætning

Fig. 01: Se efter at murens overflade er tør og fri for løse partikler. Eventuelle skader og revner i muren repareres. Har muren fundament med fremspring, laves der et fald fra muren med murmørtel.



Fig. 02: Fundamentet, samt de nederste 50 cm af muren påføres en tætningmembran.



Berapning

Fig. 03: Lecablokke og porebeton berappes eller pudses plant i henhold til producentens anvisninger.



Fremspringende sål

Fig. 04: Hvis væggen har en fremspringende sål, kan du isolere med Jackon Thermodræn®



Montering med plastdybler

Fig. 05: Start montering af pladen nederst i et hjørne på muren.

Forbor i muren med 8mm murbor og slå Jackon plastdybler i. Benyt 2 stk plastdybler pr. plade.



Montering med lim

Fig. 06: Alternativt kan Jackon Thermodræn® monteres med monteringslim/fliseklæb uden opløsningsmidler. Det anbefales at punktlime som vist i figur 5. Det er vigtigt at bruge tilstrækkeligt med lim for at fastgøre pladen til kældervæggen.

Fiberdug

Fig. 07: Thermodræn®-pladerne monteres liggende med fiberdugen vendt mod terræn.

Fiberdugen er i brugsklasse N2 og leveres færdig monteret på Thermodræn®-pladerne.



Fig. 08: Fiberdugen på Thermodræn®-plader har en flig, som stikker ud over en langside og en kortside. Denne skal overlappe samlinger mellem plader. Overlappet på fiberdugen placeres nedad.



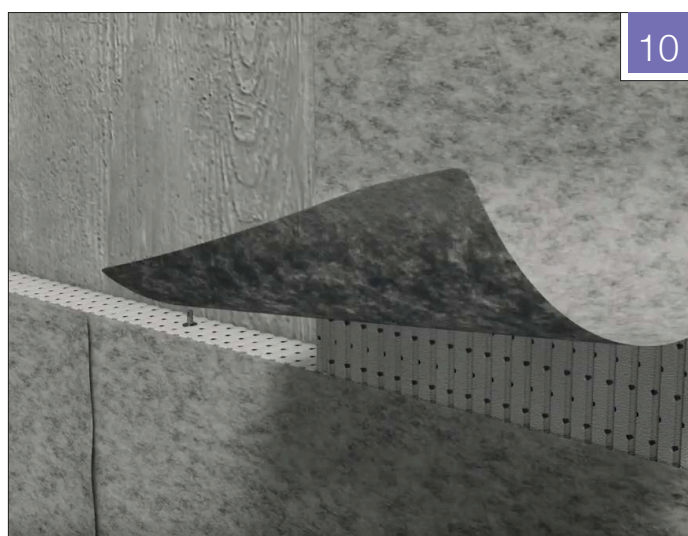


Sammenføjning i højden

Fig. 09: Monter minimum 2 fixeringsdybler i hullene i toppen af hver plade. Lad der være lidt afstand imellem fixeringsdyblerne.

Fig. 10: Thermodræn®-pladerne i næste række styres derefter ned på fixeringsdyblerne, så pladerne låses sammen i rigtig position.

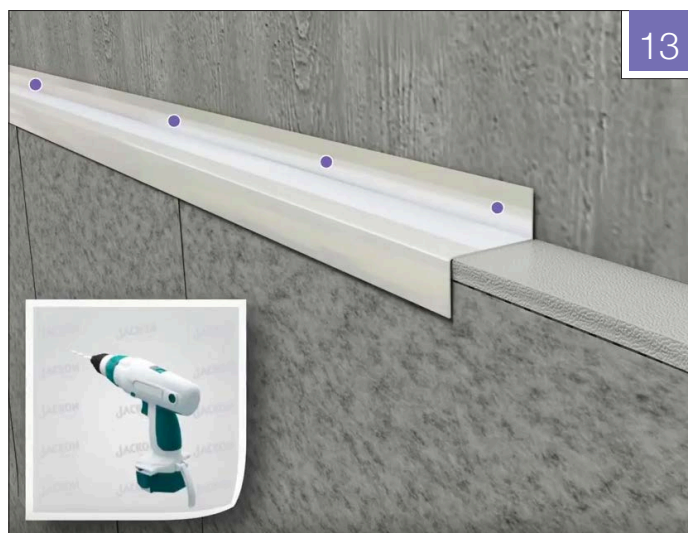
Fig. 11: Pladerne monteres i forbandt. Tilskæring for at tilpasse til terrænhøjde kan foretages i hvilken som helst række. Skæring af pladerne kan med fordel gøres med varmekniv/glødetråd for at mindske spild.



Montering af afslutningsliste

Fig. 12: Når pladerne er stablet færdig i ønsket højde monteres 2 fixeringsdybler pr. plade i hullerne i toppen af i den øverste række. Afslutningslisten styres på plads på samme måde som Thermodræn®-pladerne monteres i hinanden, som vist i Fig. 09 og 10.

Tips! Glem ikke at medregne toplisten i den færdige højde.



Montering af overgangsliste

Fig. 13: Overgangsliste mellem plade og væg monteres i terrænniveau. Begynd med at forbore, beregn 7-10 huller pr. længdemeter.

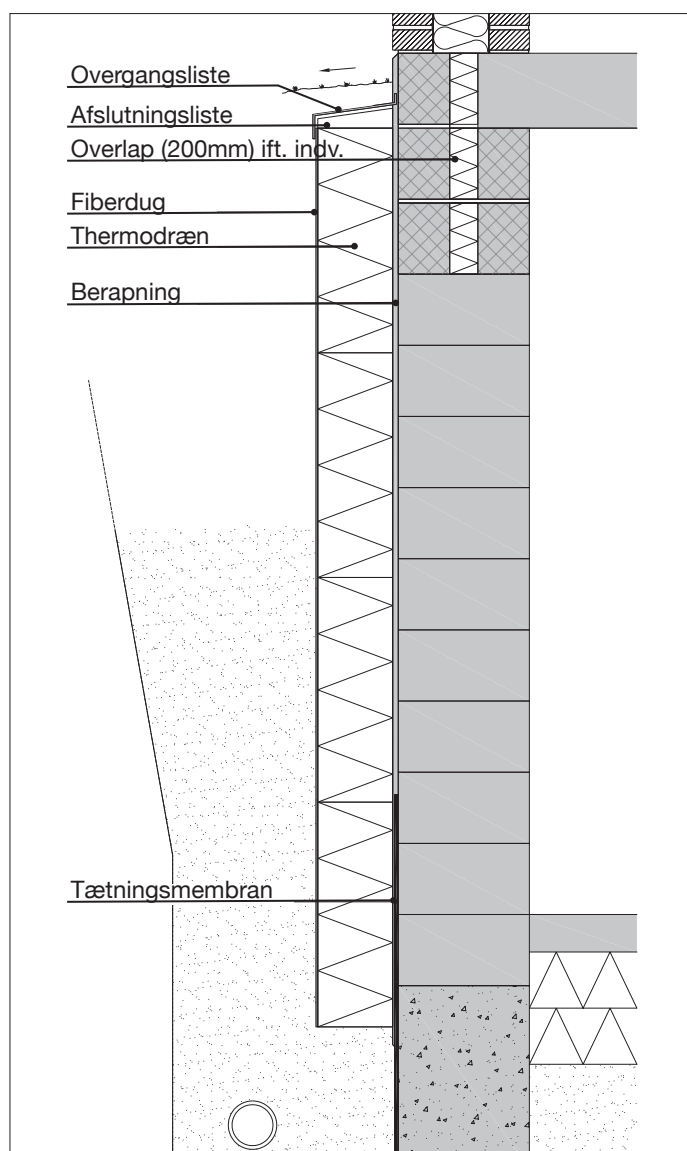
Fig. 14: Påfør elastisk fugemasse på overgangslisten.

Fig. 15: Monter derefter overgangslisten mekanisk.



Drænledning

Fig. 16: Drænledningen lægges med jævnt fald iht. gældende regler. Drænledningen nedlægges i drænerende masse og dækkes til sidst med fiberdug.

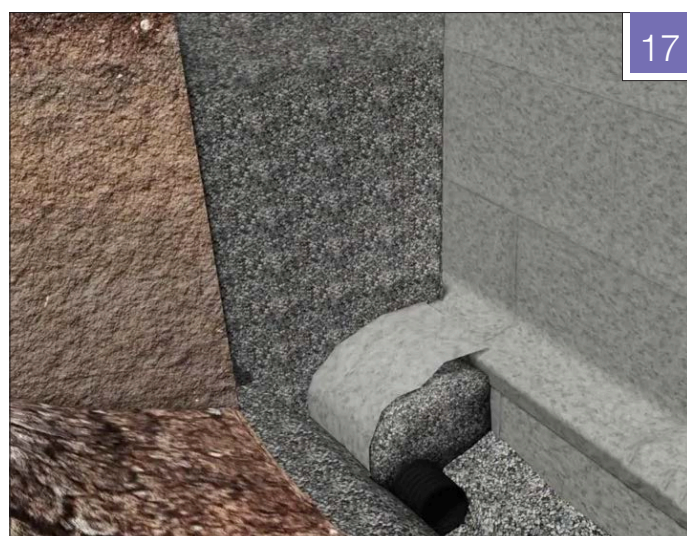


Fra SBI 224 anvisning - Fugt i Bygninger:

“Eksempel på udvendig isoleret betonekælderydervæg. Den øverste del af kælderydervæggen er udført som en isoleret hulmur.

Den udvendige isolering skal overlape isoleringen i kældervæggens øverste del med mindst 200 mm for at minimere kuldebroen og derved reducere energitab og sikre mod overfladekondens. Dette gælder også ved højtliggende terræn.

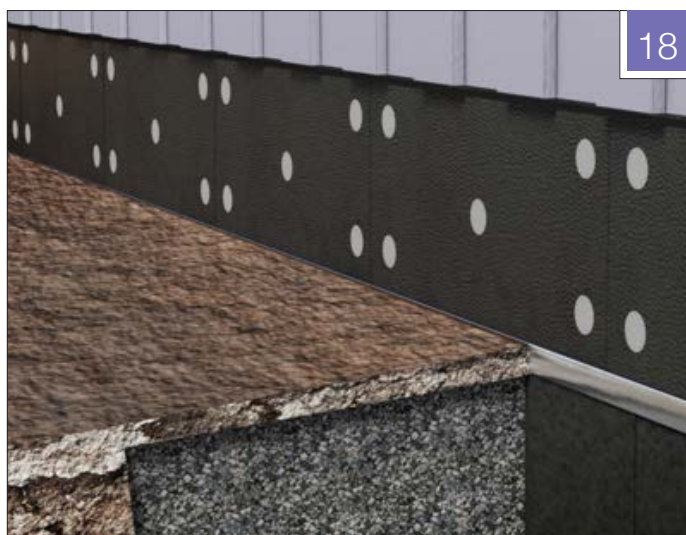
Isolering er foretaget med polystyrenisolering med drænriller på ydersiden. For at sikre mod vandtryk på kældervæggens yderside er der udført omfangsdræn, så nedsivende vand ledes væk. Terrænet er udført med fald væk fra bygningen.”



Tilbagefyld

Fig. 17: Drænerende masse fyldes mod Thermodræn®-pladerne. Planér med fald væk fra huset, og iht. gældende vejledninger.

Vær forsigtig, så skader på pladerne undgås.



Arbejde over terræn: Alt 1

Fig. 18: Jackon Super EPS 80 alternativt Jackon Super EPS 80 facadeplade fastgøres på væggen med plastdybller. Pladerne pudses med et egnet pudssystem.

Afslutning ved overgang til eks. teglformur, udføres iht. puds-leverandørens anvisninger.

OBS: Skal hele facaden over terræn isoleres, gøres dette iht. brochuren for [Jackon Super EPS Facadeisolering](#).



Arbejde over terræn: Alt 2

Fig. 19: Anvend Jackon Thermodræn i hele murens højde. Det anbefales at fastgøre pladerne mekanisk med plastdybller. Fiberdugen fjernes over terræn. Pladerne pudses med et egnet pudssystem.

Genbrug af EPS

For at reducere affald og øge genbrugsmængden af EPS i branchen anbefaler Jackon at du følger disse tre tips:

1. Beskyt materialet mod vind

EPS er et materiale med forholdsvis stor volume og lav vægt. Dette gør produkterne lette at arbejde med, men også lette for vinden at flytte. Det er derfor vigtigt at sikre EPS på byggepladsen, så materialet ikke beskadiges eller spredes af vinden.

2. Brug af varmekniv / glødetråd

For at forhindre at EPS nedbrydes i små fragmenter og spredes anbefaler vi at bruge varmekniv / glødetråd ved skæring af EPS og ikke almindelige stiksav / fukssvans.

Varmekniven giver en mere præcis udskæring, samtidig med den ikke flænses materialet.

3. Sortér EPS affald i separate affaldsække

På grund af sin store volumen og lave vægt er det en stor fordel at sortere EPS fra byggeaffaldet og dermed reducere den samlede mængde affald på byggepladsen. Indsamlet EPS kan genanvendes til nye materialer og energiudvidelse. Gør sorteringen så enkel som muligt på byggepladsen: Montér sække fra starten, hvor der skæres af materialet. Markér tydeligt på sækkene, at de indeholder EPS. Tjek med din lokale genbrugsstation, hvordan de indsamler EPS.



Jackon Thermodræn® er en solid, trykstærk og diffusionsåben EPS-plade til **udvendig isolering og dræning af kældervægge**. Pladen har horisontale og vertikale huller, som sørger for **udtørring af muren og optimal dræning** af fugt og vand. Jackon Thermodræn® er **patenteret**. For udfyldende information om produktsortiment og tilbehør, se jackon.dk.



JACKON DANMARK A/S | Lundagervej 20 | 8722 Hedensted
Telefon: +45 76 74 16 11 | E-mail: info@jackon.dk | jackon.dk

ORDREKONTOR | Ordretelefon: +45 76 74 16 11 | E-mail: ordre@jackon.dk

