

Kom godt i gang

Materialeliste

	Produktnavn	Enhed	3x6 m	4x8 m	4x10 m	5x10 m
Væg	Thermomur® Poolblok	Stk.	120	156	180	204
	Thermomur® Poolblok endeklods	Stk.	24	24	24	24
	Byggeskum	Stk.	1	1	1	1
	BEWI Drain-pro®	Rulle	3	3	4	4
	BEWI Drain-pro® Kantliste	Pakke	1	2	2	2
Dæk	Jackopor® Flamingo® 80	Pakke	13	23	29	36

Vægarmering (Pool: h 1,8 m (totalhøjde))

Poolstørrelse indvendige mål		Armeringsmængde		
Bredde (m)	Længde (m)	Vertikal armering (m)	Horisontal armering (m)	Total
3	6	103	190	293
4	8	135	248	383
4	10	156	287	443
5	10	167	306	473

Betonmængde væg

Poolstørrelse indvendige mål		Betonvæg
Bredde (m)	Længde (m)	Betonmængde (m³)
3	6	4,3
4	8	5,6
4	10	6,4
5	10	6,9

Thermomur® Poolblok



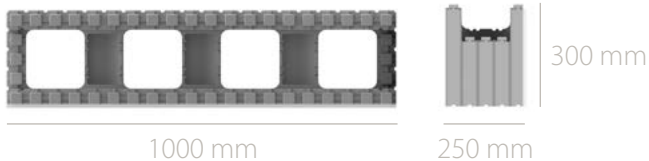
NYHED

Byg nemt din
swimmingpool
med Thermomur®
Poolblok fra BEWI

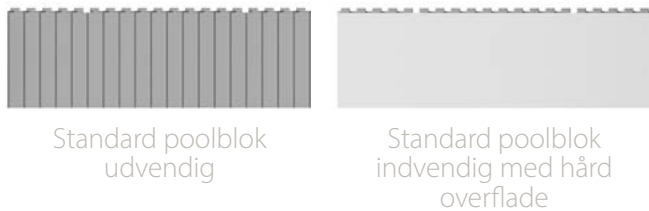
Nyheden til din pool

Thermomur® poolblok tilpasses nemt

BEWI's poolblok kan tilpasses i længde, bredde, dybde og form, hvilket gør det muligt at skabe en swimming-pool, der passer til forskellige præferencer og pladsbegrænsninger.



Thermomur® poolblokkene har 50 mm isolering på begge sider af den 150 mm tykke betonkerne, hvilket hjælper med at opretholde og regulere temperaturen i poolen.



Den indvendige side af poolblokken er forstærket med en hård overflade i EPS (10 mm) for at forberede blokken til direkte beklædning med fiberdug og liner.

Blokkene er lette (cirka 1,1 kg pr. standardblok), hvilket gør dem nemme at håndtere under byggeprocessen. Enkel tilpasning i hjørner og ved åbninger gør opbygningen hurtig og nem.

Beklædning på indvendig og udvendig side

Indvendig

Liner

Fliser

Udvendig

BEWI Drainpro® under jorden

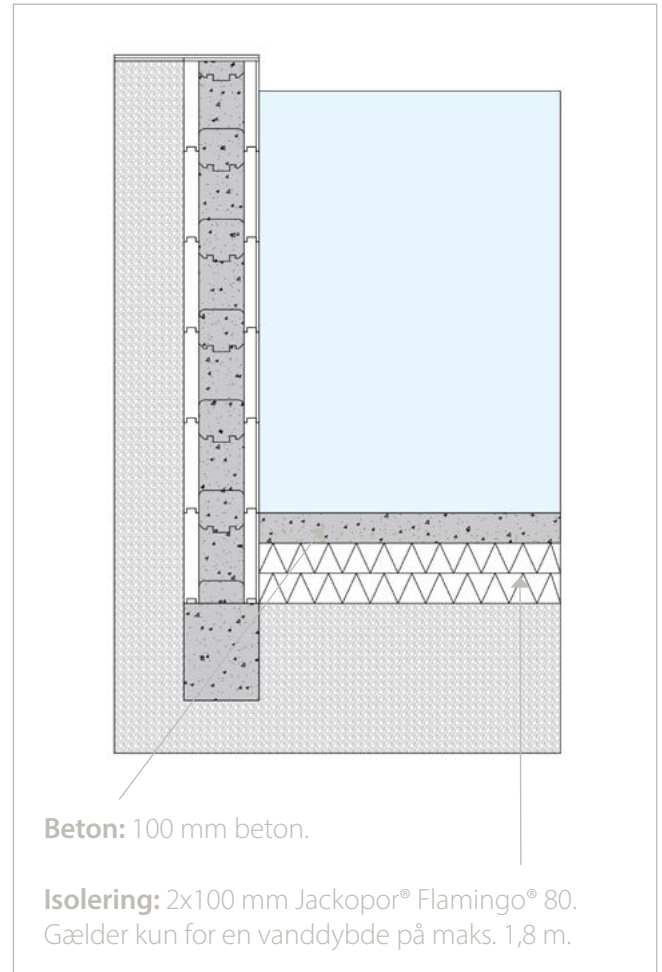
Fiberarmeret puds over jorden

Indvendig beklædning skal udføres iht. producentens anvisninger.

Opbygning af din pool

Poolblokkene stables og fyldes med beton

BEWI's poolblok stables som byggeklodser på et betonfundament til den ønskede væghøjde. Derefter armeres de og fyldes med beton, hvilket sikrer styrken og holdbarheden af strukturen. Resultatet er en fuldisoleret konstruktion uden kuldebroer.



Kontakt BEWI for mere information på 7674 1611