

BEWI facade

Efterisolering med BEWI Super EPS

OBS

Denne brochure er under udarbejdelse, og vi tager derfor forbehold for fejl og mangler.



BEWI Super EPS Facadeplader

20% bedre isolering end almindelig hvid EPS

Ny og energivenlig facade med BEWI Super EPS Facadeplader. Det er en let løsning til udvendig efterisolering af ydervægge af letbeton, beton eller murværk.

Pladen er specielt udviklet og godkendt til facadeisolering med afslutning af et godkendt (SP Fire 105) pudssystem. 20% bedre isoleringsevne end traditionelle EPS-isoleringsmaterialer i samme trykfasthed.

Hvorfor vælge BEWI Super EPS Facadeplader?

- Høj isoleringsevne.
- Let at montere.
- Fugtafvisende.
- Ingen tunge løft.
- Nem at tilpasse.
- Reducerede energiomkostninger.
- Øget boligværdi.



Udvendig isolering af bolig

Overholder skærpede krav

BEWI Super EPS® 80 facade er polystyrenisolering til udvendig isolering af enfamiliehuse og/eller sammenbyggede enfamiliehuse på højst 2 etager.

Facadepladen er specielt udviklet og godkendt til facadeisolering med afslutning af et godkendt (SP Fire 105) pudssystem.

BEWI Super EPS® 80 facade har en lagringsperiode på 3 uger. Lagringen sikrer, at facadepladerne overholder de skærpede krav til måltolerancer. Facadepladerne er tilsat det strålereducerende grafit. Dermed reduceres varmeoverførslen og isoleringsevnen øges.

BEWI Super EPS Facadeplade

Spar på energien og øg boligværdien

Pladen er specielt udviklet og godkendt til facadeisolering med afslutning af et godkendt (SP Fire 105) pudssystem. 20% bedre isoleringsevne end alm. hvid EPS.



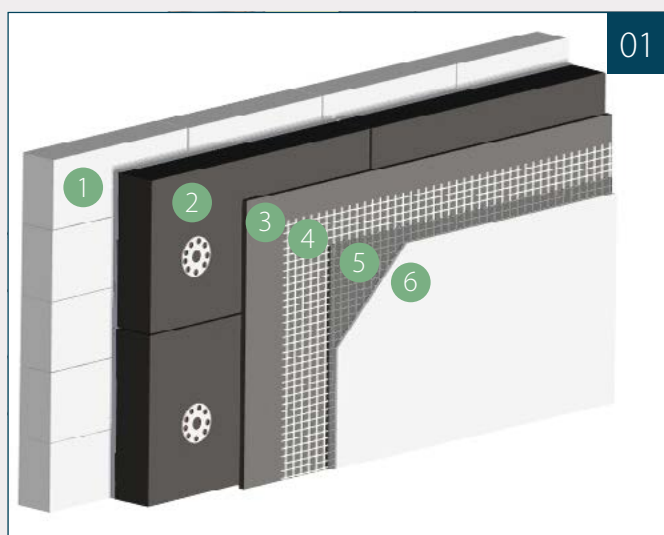
Teknisk Data

Bewi Super EPS Facadeplader

Specifikationer	Standard	Enhed	BEWI Super EPS Facadeplader
Varmekonduktivitet. Deklareret værdi, λ_D	EN13163/4	$\times 10^{-3} \text{ W/mK}$	31
Trykfasthed: Korttidslast, 10% deformation	EN 826	kN/m^2	80
Trykfasthed: Langtidslast, 2% deformation	EN 1606	kN/m^2	24
Fugtoptag neddykket	EN12087	Vol%	≤ 3
Diffusion	EN12088	Vol%	< 15

Montering

Sådan monterer du nemt facadepladerne



Figur 01

BEWI Super EPS® 80 facade anvendes på ydervægge af enten letbeton, beton eller murværk. Efter opklæbning af BEWI Super EPS® 80 facade anvendes et testet og dokumenteret (SP Fire 105) facade pudssystem.

Eksempel på montering:

1. Bagmur af f.eks. letbeton, tegl eller beton.
2. BEWI Super EPS® 80 facade opsat med SP Fire 105 testet og godkendt puds.
3. Grundpuds.
4. Armeringsnet presset let ind i overfladen.
5. Grundpuds.
6. Slutpuds.

BEWI Super EPS Facadeplader ved vindue.





BEWI Insulation Danmark A/S

Lundagervej 20
8722 Hedensted

T: +45 76 74 16 11

E: order-dk.insulation@bewi.com

W: bewi.com



Der tages forbehold for trykfejl eller ændringer, som er kommet til efter publicering. Produkter kan variere i farve og specifikationer. Opdateret information findes på vores hjemmeside bewi.com.
BEWI © 05-2024.

BEWI