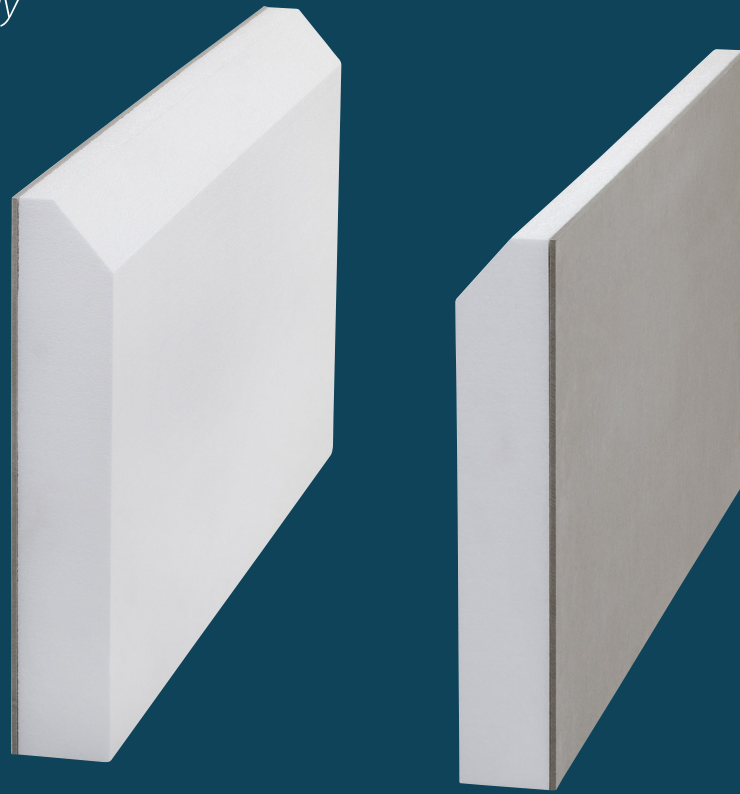


# BEWI

for a better everyday



## BEWI I-element

**Grundelement med fibercementskiva**

*Fibercementskivan ger en slät yta för fin finish och charm, perfekt för tilläggsisolering eller när du vill ha en sockel med modernt utseende. Framtaget för att spara tid och förenkla processen på arbetsplatsen.*

Kan användas vid nybyggnation och renovering av bland annat villor, garage, fritidshus, stallar, industrihallar, förråd och flervåningshus.

### PRODUKTFAKTA

Värmekonduktivitet $\lambda$ D:	0,034 W/mK
Ånggenomsläpplighet $m^2/s$ :	0,6 x 10 <sup>-6</sup>
Vattenabsorption vol.%, nedsänkt:	<5
Tryckhållfasthet (kpa):	
Korttidslast	100
Långtidslast*	30

\* Vid 3% totaldeformation 50 år

- VILLOR
- GARAGE
- FRITIDSHUS
- STALLAR OCH INDUSTRIHALLAR
- FÖRRÅD
- FLERVÅNINGSHUS

### Tillbehör

- FIXERINGSKIL

# Grundelement I

Grundelement med fibercementskiva

**BEWI**  
for a better everyday



## PRODUKTFAKTA I-ELEMENT

Längd:	1200 mm
Isolerings tjocklek:	70 mm
Isolerkvalitet:	S100

TYPBETECKNING	HÖJD MM
I-element 400/70 FCS	400
I-element 600/70 FCS	600



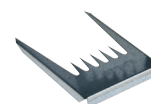
## PRODUKTFAKTA I-ELEMENT

Längd:	1200 mm
Isolerings tjocklek:	100 mm
Isolerkvalitet:	S100

TYPBETECKNING	HÖJD MM
I-element 400/100 FCS	400
I-element 600/100 FCS	600

## TILLBEHÖR

### BEWI fixeringskil



TYPBETECKNING	ARTIKEL NR
Fixeringskil	FIXKIL