

Jackopor® Ringmur RU

Produktdatablad

Produktbeskrivelse

Jackopor Ringmur RU er støpt i Jackopor® og er påmontert Fibersementplate på elementets utside. Leveres i 4 standard høyder, og lengder på 1200 mm eller 2400 mm. Elementene monteres på avrettet byggegrunn uten behov for forskaling og låses ved hjelp av en festekile som føres ned i et solid kilespor.

Bruksområde

Jackopor Ringmur RU benyttes ved vegg tykkere enn 198 mm og laftet tømmerkasse, da kombinert med Jackopor Såleblokk.

Farger

EPS: Lys grå

Fibersementplate: Grå. Det kan være variasjoner i fargenyansen på ulike leveranser fra produsenten. Fibersementplaten kan benyttes ubehandlet eller etterbehandles med murmaling for en enhetlig farge på overflaten.

Overflatebehandling

Fibersementplate.

Fibersementplaten har maks høyde 590 mm, montert fra toppen.

Tilbehørsprodukter

Plastkile

Skjøtelist

Elementlås

Tekniske data

Se Teknisk Godkjenning 2144

Montering/utførelse

Referanse til NBI Byggedetaljer:

521.011 Valg av fundamentering og konstruksjoner mot grunnen

521.111 Golv på grunnen med ringmur

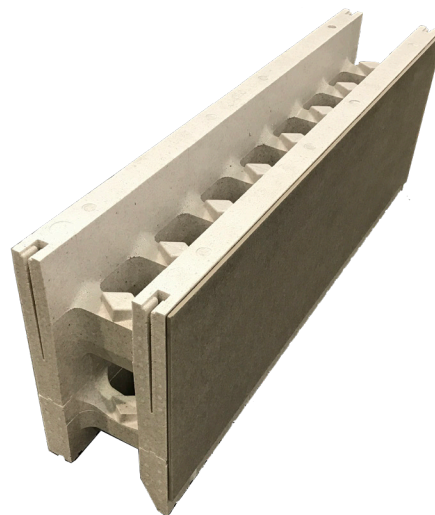
521.112 Golv på grunnen med ringmur

Transport og lagring

Transporteres og lagres på pall på plant underlag.

HMS-referanser

Se HMS-Fakta angående henvisninger til Arbeidstilsynets publikasjoner.



Avfallsbehandling

Avfallstype: Blandet materiale

Avfallshåndtering: Deponering. Materialgjenvinning hvis EPS blir separert fra betong. Betong kan da brukes som fyllmasse.

NS 9431-kode for blandet materiale: 9912 / 0011 / 6000 / _

EAL-kode blandet materiale: 170904.

EAL-kode betong: 170101

NS 9431-kode for EPS: 1732 / 0014 / 6000 / _

EAL-kode EPS: 170604: andre isolasjonmaterialer enn nevnt i 170601 og 170603

Produktdokumentasjoner og offentlige krav

Produktgodkjenninger utstedt av akkrediterte kontrollorganer:

SINTEF, Teknisk Godkjenning nr. 2144.

Europeisk standard: Det foreligger verken harmonisert europeisk produktstandard eller ETA Guideline for produktet.

Øvrige nasjonale/internasjonale kontrollordninger, sertifikater, bransjenormer etc: -