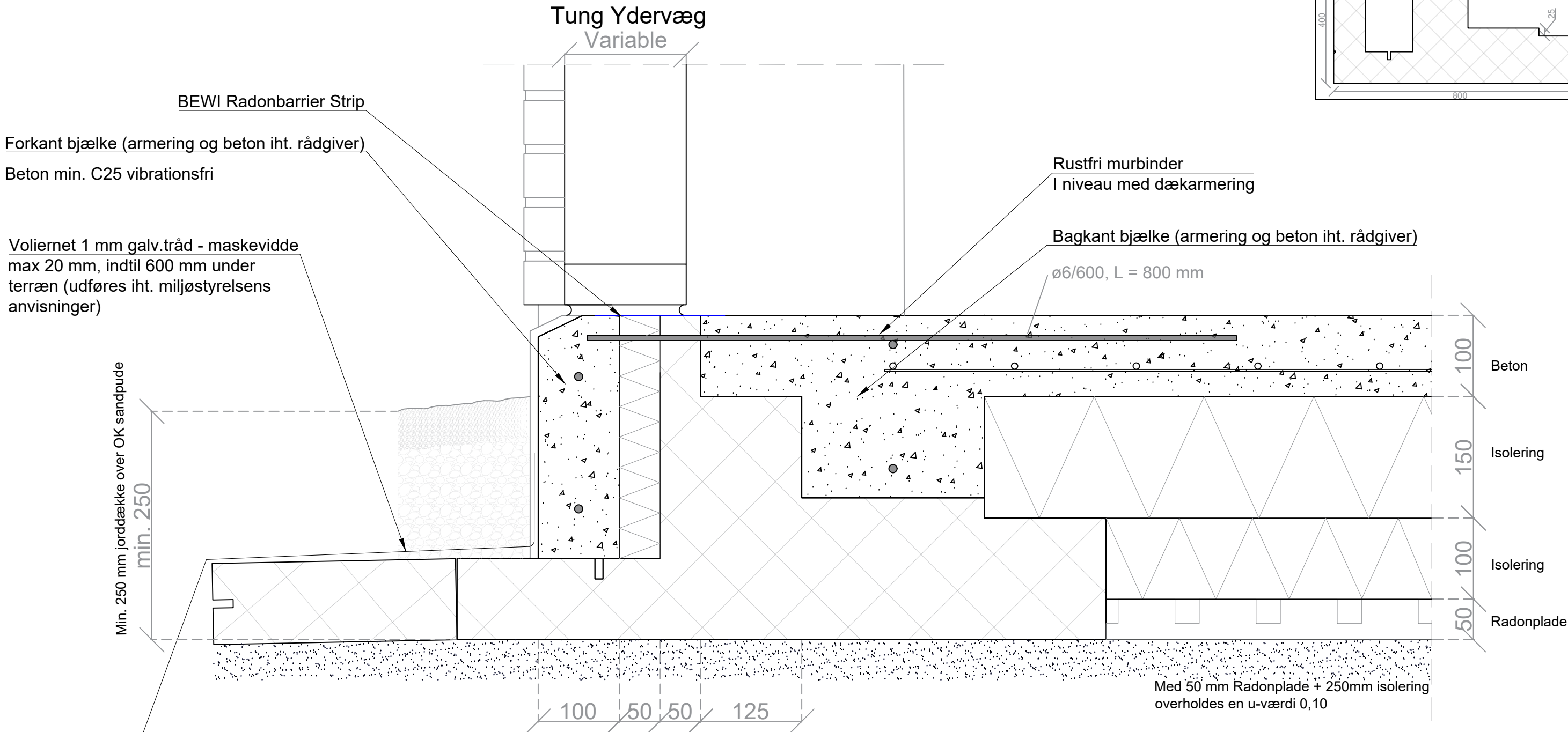
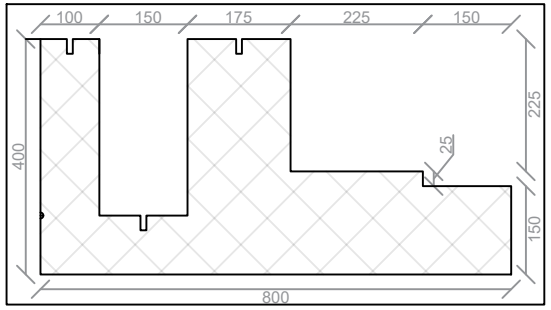


# Bewi Sokkelement - Tung - Snittegning Dør/vindue



Det forudsættes at fundaments underkant er frostsikret iht. DS/EN 1997.

Terrænet afrømmes til bæredygtigt niveau.

Ved behov for omfangsdræn (lerjord) må bundløbet ikke placeres højere end 0,75 m under færdigt terræn og placeres ud fra tryklinje 1:3 - Udføres i samråd med geotekniker  
Hvis fundamentet står på friktionsjord (Sand), må der ikke graves ned til fundamentets underkant af hensyn til bæreevne.

Tekniske installationer føres ind i terrændækket. Sand udlægges, komprimeres iht. krav for vibrationsindstampning og afrettes svarende til ±5 mm pr. 3 meter, så det er plant, stabilt og bæredygtigt.



Detailje			
Bewi Tung Sokkelement			
Mål:	Emne:	Tegningsnr:	Dato:
1:5	Tung Ydervæg Dør/Vindue	1.1.4	06-02-2024

**NOTE:**  
Illustreret armering og dimensionering er vejledende og kan vise sig at være utilstrækkelig. Der henvises til rådgiveren på projektet.  
  
Tegninger er alle vejledende og ikke til brug for byggetegninger. Vi yder ingen garanti for om tegningerne er retvisende og/eller passer til ethvert formål. Enhver anvendelse sker på eget ansvar og risiko. Ændringer kan forekomme på tegningerne, og enhver brug af udgåede eller ældre versioner af tegninger sker alene på eget ansvar.

Bewi AS giver råd og vejledning baseret på vores viden om vore produkter. Bewi påtager sig ikke rollen som ansvarlig projekterende. Læs altid monteringsanvisningen for det gældende produkt før arbejdet påbegyndes.