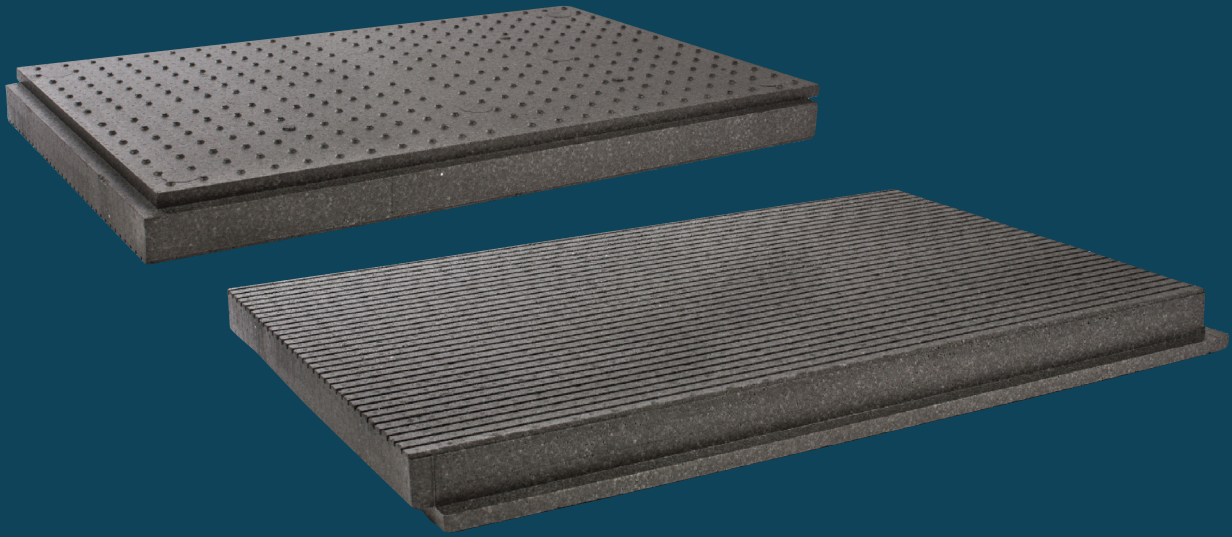


BEWI

for a better everyday



BEWI Putsskiva

Putsskivan är avsedd för fasadisolering utvändigt, som vindskydd och värmeisolering på regelväggar eller som skalmursisolering. Skivorna har låg egenvikt, stark bärförmåga och går snabbt att sätta upp.

Fasadskivan kan användas som isoleringsmaterial både vid nybyggnation och vid renovering. Cellplastens egenskaper borgar för en torr, varm och frisk bostadskonstruktion.

Putsskivan är tillverkad av grå cellplast och är avsedd för tilläggsisolering av hus. Skivan kan användas som putsbärare där spåren ger bättre vidhäftning. Skivan har även specialfals på alla fyra sidor vilket ger plana och täta skarvar.

PRODUKTFAKTA

Värmekonduktivitet λ D:	0,031 W/mK
Densitet:	ca 17 kg/m ³
Ånggenomsläpplighet m ² /s:	0,6 x 10 ⁻⁶
Vattenabsorption vol.%, nedsänkt:	<3
Tryckhållfasthet (kpa):	
Korttidslast	80
Långtidslast*	24

* Vid 3% totaldeformation 50 år

- VILLOR
- GARAGE
- FRITIDSHUS
- STALLAR
- INDUSTRIHALLAR
- FÖRRÅD
- FLERVÅNINGSHUS

TILLBEHÖR

- FÄSTBRUK