

Monteringsveiledning

Gram Dampsperre®

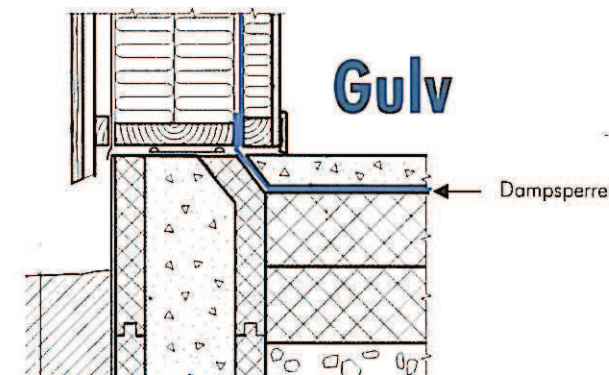
for vegg, tak og gulv

Teknisk godkjent av
Sintef/Byggforsk



Tommen Gram®

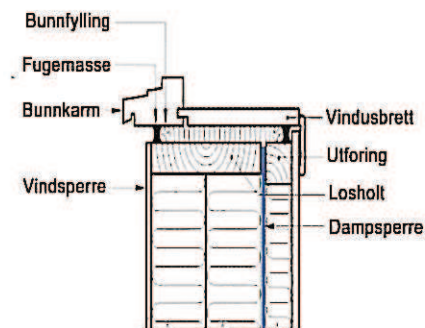
Gram Dampsperre®



- Legges på gulv før støpearbeid
- Skal min 200 mm opp på vegg
- Skjøter skal overlappes min 200 mm, og tapes med Gram Byggtape -kan også varmluftsveises
- Dimensjoner:
 - 4000mm x 10m 0,20mm (200μ) 40m²
 - 4000mm x 25m 0,20mm (200μ) 100m²
 - 6000mm x 25m 0,20mm (200μ) 150m²
- Minimum tykkelse i Gulv 0,20 mm

Gram Dampsperre®

mot dør/vindu



- Avsluttes mot vindusramme
- Bunnfyllingslist brukes mellom dør/vindusramme og dør/vinduskarm
- Fugemasse påføres utenpå bunnfyllings list
- Panelbord og gerikter gir ikke god nok klemming